



APRESENTAÇÃO

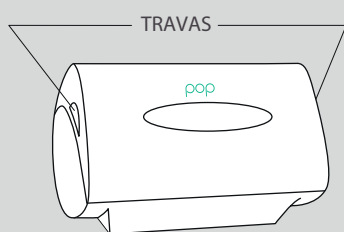
O Paper POP é um dispenser plástico para papel toalha interfolhado. Pode ser instalado na parede ou utilizá-lo de maneira portátil e apoiá-lo sobre uma bancada. Disponível em 4 cores diferentes, ele é parte de uma linha composta também por um dispenser de detergente.

É importante conhecer alguns aspectos do produto antes de utilizá-lo, para que não comprometa a garantia em virtude de negligência, má utilização e reparos não autorizados.

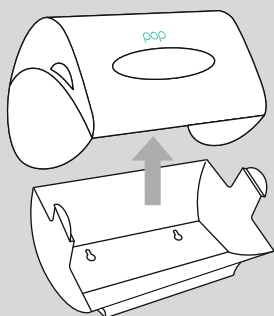
ADVERTÊNCIAS PARA SEGURANÇA

- Antes de utilizar o Paper Pop, leia atentamente este manual certificando-se de sua compreensão;
- Realize somente procedimentos descritos neste manual.

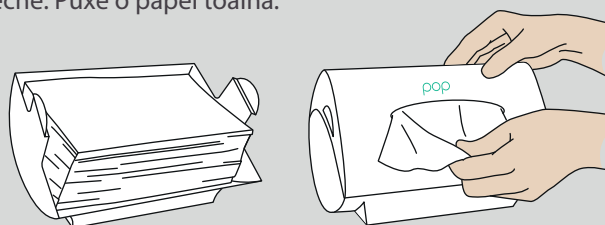
INSTRUÇÕES DE USO



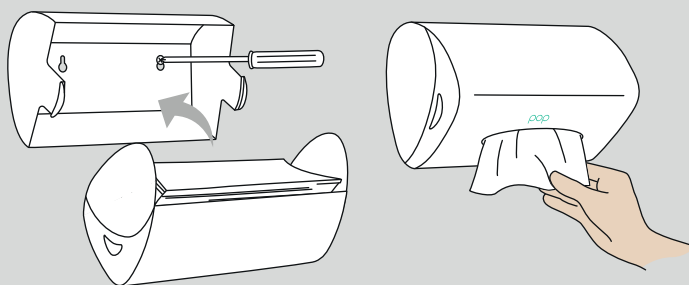
Pressione as travas laterais para remover a capa;



Para UTILIZAÇÃO EM BANCADA, coloque o papel toalha na base e feche. Puxe o papel toalha.



Para UTILIZAÇÃO NA PAREDE, fixe a base na parede com as buchas e parafusos. Coloque o papel toalha na capa e feche.



CARACTERÍSTICAS TÉCNICAS

Código:	002403	002502	002501	002432
EAN-13:	7898599161140	7898599161195	7898599161201	7898599161218
Dimensões:	14,5 x 22,0 x 14,5 cm		Capacidade: 250 folhas	
Peso líquido:	0,335kg		Saída do papel: 12,0 x 3,0mm	
Matéria prima:	base em plástico PS / capa em plástico ABS		NCM: 3922.90.00	
Peças para reposição:	Não possui		Acompanha: 2 parafusos e 2 buchas para fixação	



Assistência Técnica Biovis:
 (44)3523-7884 / 99973-0029 (Whatsapp)
 assistencia@biovis.com.br | www.biovis.com.br
 rev.27/06/2023



AVISOS IMPORTANTES

- Para limpeza, utilize pano úmido e seque com pano macio;
- Não utilize produtos corrosivos e/ou abrasivos.

TERMOS DE GARANTIA

Garantia de **3 meses** (legais) contra defeitos de fabricação, válida a partir da data da compra.

As questões abaixo estão FORA do termo de garantia:

- Uso indevido do equipamento;
- Instalação inadequada do equipamento;
- Danos causados por reparo feito por pessoa não habilitada;
- Danos causados por falta de limpeza periódica ou limpeza com produto inadequado;
- Incêndio, enchente e outros acidentes naturais.

SOBRE OS CUSTOS:

- Dentro do período de garantia, todos os custos são por conta da BIOVIS;
- Em caso de garantia contratual, apenas os custos de transporte são cobrados do cliente;
- Fora do período de garantia, os custos das peças e transporte são cobrados do cliente.

ASSISTÊNCIA TÉCNICA

Todo o procedimento de assistência técnica é realizado pela própria BIOVIS, a fim de garantir a originalidade das peças, qualidade no serviço e o melhor custo-benefício, haja visto que não cobramos pelo serviço, caso o produto esteja no período de garantia.

Entre em contato pelos canais de atendimento (44)3523-7884 / 99973-0029 / assistencia@biovis.com.br.

