



APRESENTAÇÃO

Este é um suporte em aço inox para armazenar a caixa de máscaras descartáveis. É ideal para organizar a área de trabalho, podendo ser fixada na parede ou utilizada em bancada.

É importante conhecer alguns aspectos do produto antes de utilizá-lo, para que não comprometa a garantia em virtude de negligência, má utilização e reparos não autorizados.

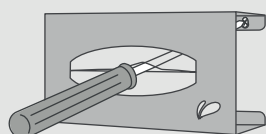
ADVERTÊNCIAS PARA SEGURANÇA

Antes de instalar e utilizar Porta Máscaras Inox Biovis, leia atentamente este manual, certificando-se de sua compreensão e realizando somente procedimentos nele descritos.

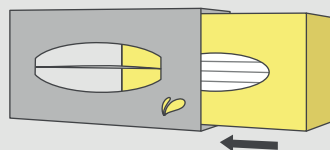
INSTALAÇÃO E INSTRUÇÕES DE USO

NA PAREDE:

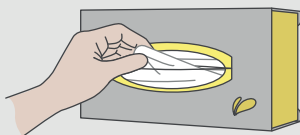
Faça as marcações, fure a parede e fixe o suporte as buchas e os parafusos;



Abra e coloque a caixa de máscaras no suporte;

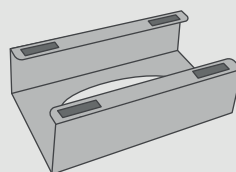


Retire as máscaras uma a uma através da película.

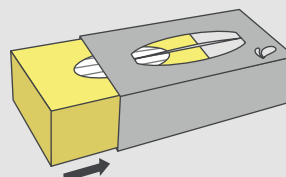


SOBRE BANCADA:

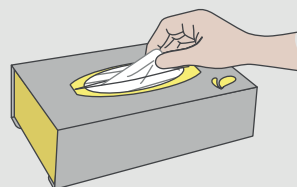
Cole as fitas EVA na base do suporte para proteger a bancada;



Abra e coloque a caixa de máscaras no suporte;



Retire as máscaras uma a uma através da película.



CARACTERÍSTICAS TÉCNICAS

| | |
|--|---|
| Código: 002564 | Capacidade: 1 caixa de máscaras descartáveis |
| Dimensões: 10,5 x 18,0 x 7,0 cm | NCM: 7306.11.00 |
| Peso líquido: 0,215kg | EAN-13: 7898599161256 |
| Matéria prima principal: aço inox 430 escovado | ACOMPANHA: Fitas adesivas EVA, 2 parafusos e 2 buchas para fixação |



Assistência Técnica Biovis:
(44)3523-7884 / 99973-0029 (Whatsapp)
assistencia@biovis.com.br | www.biovis.com.br
rev.26/06/2023

LIMPEZA E MANUTENÇÃO DO PRODUTO

- Para limpeza externa, utilize pano umedecido com água ou produto apropriado para limpeza de inox. Seque com pano macio;
- Não utilize produtos corrosivos e/ou abrasivos;

AVISOS IMPORTANTES

- As máscaras devem permanecer na sua caixa original;
- É extremamente importante seguir corretamente os procedimentos de limpeza para conservar a integridade, manter o bom funcionamento e prolongar a vida útil do produto.

TERMOS DE GARANTIA

Garantia de **3 meses** (legais) contra defeitos de fabricação, válida a partir da data da compra.

As questões abaixo estão FORA do termo de garantia:

- Uso indevido do equipamento;
- Instalação inadequada do equipamento;
- Danos causados por reparo feito por pessoa não habilitada;
- Danos causados por falta de limpeza periódica ou limpeza com produto inadequado;
- Incêndio, enchente e outros acidentes naturais.

SOBRE OS CUSTOS:

- Dentro do período de garantia, todos os custos são por conta da BIOVIS;
- Em caso de garantia contratual, apenas os custos de transporte são cobrados do cliente;
- Fora do período de garantia, os custos das peças e transporte são cobrados do cliente.

ASSISTÊNCIA TÉCNICA

Todo o procedimento de assistência técnica é realizado pela própria BIOVIS, a fim de garantir a originalidade das peças, qualidade no serviço e o melhor custo-benefício, haja visto que não cobramos pelo serviço, caso o produto esteja no período de garantia.

Entre em contato pelos canais de atendimento (44)3523-7884 / 99973-0029 / assistencia@biovis.com.br.

