



APRESENTAÇÃO

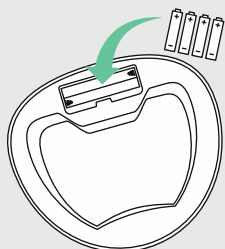
A Bionox 12L é uma lixeira em aço inox com abertura automática por sensor de presença. Além deste, compõem a linha Bionox outros modelos com diferentes capacidades.

É importante conhecer alguns aspectos do produto antes de utilizá-lo, para que não comprometa a garantia em virtude de negligência, má utilização e reparos não autorizados.

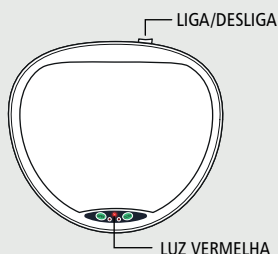
ADVERTÊNCIAS PARA SEGURANÇA

Antes de utilizar a Lixeira Bionox 12L, leia atentamente este manual, certificando-se de sua compreensão e realizando somente procedimentos nele descritos.

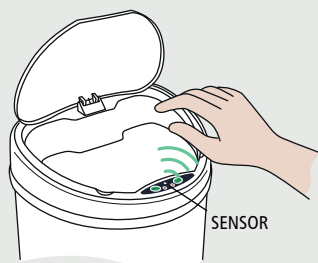
INSTALAÇÃO E INSTRUÇÕES DE USO



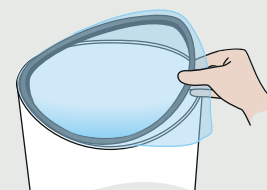
1. Coloque as pilhas no compartimento localizado na parte interna da tampa;



2. Ligue o botão atrás da tampa. Uma luz vermelha acenderá e piscará por 6 segundos. A lixeira está pronta para ser utilizada;



3. Para abrir a tampa, aproxime as mãos a 10~15cm do sensor. Ela permanecerá aberta por 6s e se fechará automaticamente se não houver interferências no sensor;



4. Esta lixeira possui um arco que facilita a colocação do saco de lixo.

LUZ VERMELHA piscando: funcionamento normal | **LUZ VERDE** piscando: tampa aberta;

Para utilizar a lixeira no modo manual, aperte o botão OPEN para abrir e CLOSE para fechar. (No modo manual, a tampa não se fechará automaticamente.)

CARACTERÍSTICAS TÉCNICAS

Código: 000805	Capacidade: 12 litros
Dimensões: 41,0 x 28,0 x 25,0 cm	Peso líquido: 1,810kg
Altura com a tampa aberta: 55cm	NCM: 7323.93.00
Matéria prima: Aço inox 410 polido (tampa em plástico cromado)	EAN-13: 7898599160143
Distância de detecção: até 15cm	Alimentação: 4 pilhas alcalinas AA
PEÇAS DE REPOSIÇÃO: Tampa da lixeira, tampa móvel, tampa do compartimento de pilhas, placa do sensor, motor, botão liga/desliga, corpo e arco	ACOMPANHA: Arco para colocação do saco de lixo



Assistência Técnica Biovis:
(44)3523-7884 / 99973-0029 (Whatsapp)
assistencia@biovis.com.br | www.biovis.com.br
rev.21/06/2022

LIMPEZA E MANUTENÇÃO DO PRODUTO

- Limpe a lixeira com pano umedecido com água ou produto apropriado para limpeza de inox. Seque com pano macio;
- Não lave a tampa da lixeira com água corrente, pois ela contém componentes eletrônicos que poderão ser danificados;
- Não utilize produtos abrasivos e/ou corrosivos;
- NUNCA limpe a lixeira com produtos que contenham cloro.

AVISOS IMPORTANTES

- Em caso de desuso da lixeira por tempo prolongado, retire as pilhas para não causar danos ao sistema eletrônico;
- Evite a exposição direta da luz sobre os sensores, ela pode interferir no bom funcionamento da tampa;
- Não obstrua e nem force a abertura/fechamento da tampa, pois pode danificá-la;
- É extremamente importante seguir corretamente os procedimentos de limpeza para conservar a integridade, manter o bom funcionamento e prolongar a vida útil do produto.

TERMOS DE GARANTIA

Garantia de 6 meses (3 meses legais e 3 meses contratuais) contra defeitos de fabricação, válida a partir da data da compra.

As questões abaixo estão FORA do termo de garantia:

- Uso indevido do equipamento;
- Instalação inadequada do equipamento;
- Danos causados por reparo feito por pessoa não habilitada;
- Danos causados por falta de limpeza periódica ou limpeza com produto inadequado;
- Incêndio, enchente e outros acidentes naturais.

SOBRE OS CUSTOS:

- Dentro do período de garantia, todos os custos são por conta da BIOVIS;
- Em caso de garantia contratual, apenas os custos de transporte são cobrados do cliente;
- Fora do período de garantia, os custos das peças e transporte são cobrados do cliente.

ASSISTÊNCIA TÉCNICA

Todo o procedimento de assistência técnica é realizado pela própria BIOVIS, a fim de garantir a originalidade das peças, qualidade no serviço e o melhor custo-benefício, haja visto que não cobramos pelo serviço, caso o produto esteja no período de garantia.

Entre em contato pelos canais de atendimento (44)3523-7884 / 99973-0029 / assistencia@biovis.com.br.

